

Fejlesztéskövetés fejlesztés nélkül , avagy

Kiadáskezelés megvalósítása banki környezetben

Előadók:

Angyal Gergely (Raiffeisen), tesztelési csoportvezető

Kováts Márton (KFKI), szenior rendszermérnök

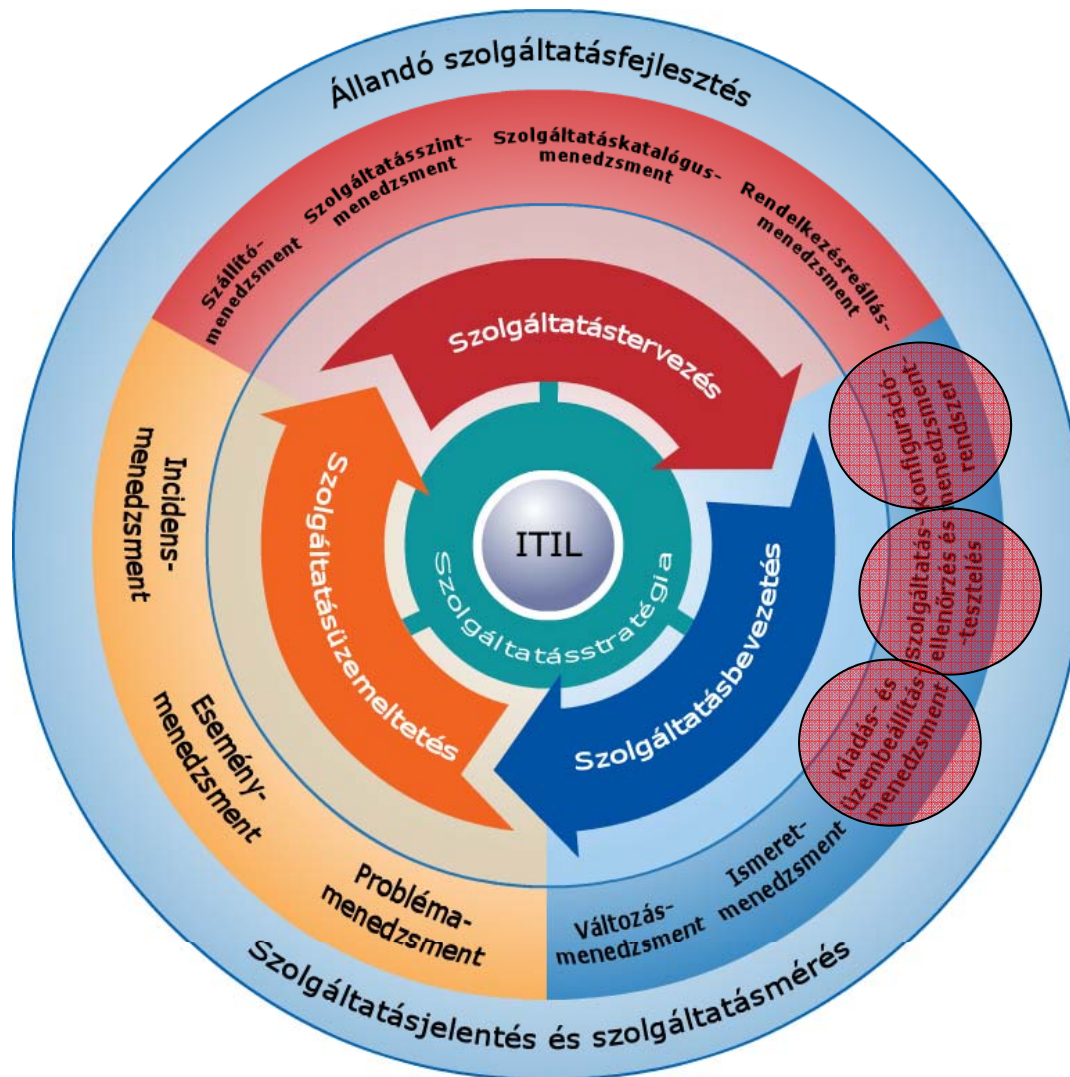
2010.03.25.

Tematika – kiadáskezelés megújítása

- alapvetés
- stratégia
- tervezés
- bevezetés
- folyamatos
szolgáltatásfejlesztés



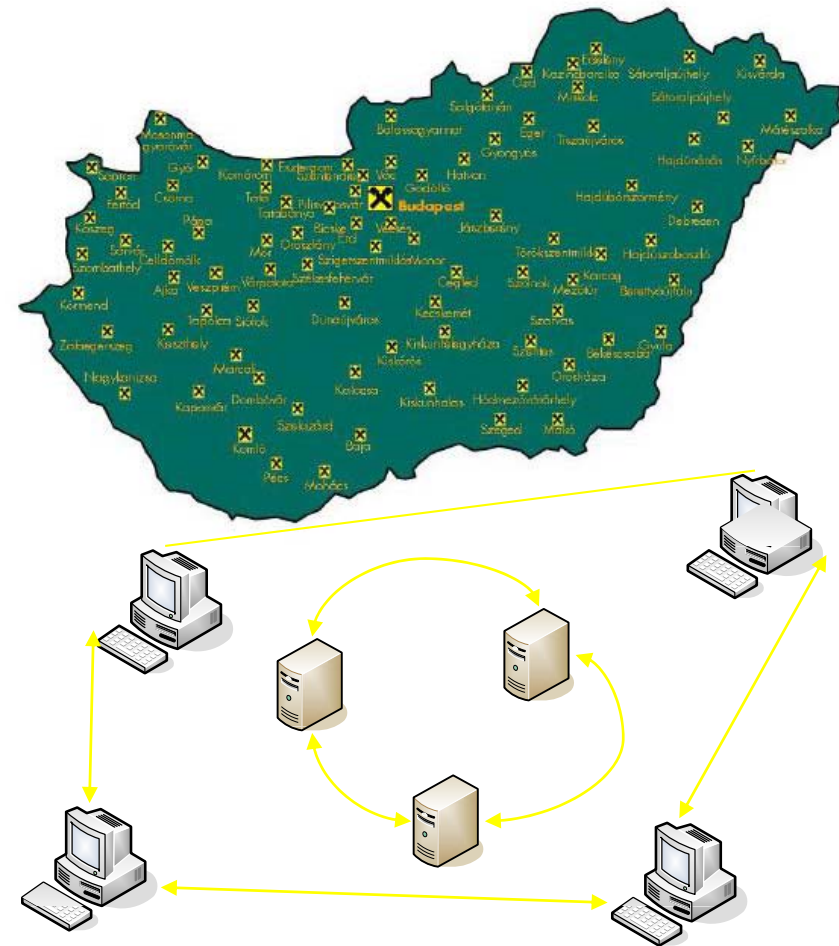
Tematika az ITIL v3 rendszerében elhelyezve



- Kiadás és üzembeállítás menedzsment
- Szolgáltatás-ellenőrzés és tesztelés
- Konfiguráció-menedzsment

Alapvetés: Raiffeisen Bank

- Raiffeisen Bank
 - univerzális bank, országos lefedettséggel
 - nemzetközi csoport része
- Banki informatikai környezet
 - heterogén
 - komplex
 - elosztott
 - több-platmos



Alapvetés: kiadáskezelés

- **Kiadáskezelés***: A *kiadáskezelés* végzi a hardver és szoftver ütemezését, tervezését, építését, konfigurálását és tesztelését, hogy a *kiadás* komponensek egy készletét hozza létre a működő környezet számára.
- **Fejlesztett szoftverek kiadáskezelése**

*: Az ITIL módszertan áttekintése
(http://www.itsmf.hu/documents/itil1attekintes_v3.1.pdf)

Stratégia: tesztelési módszertan megújítása

- **Önálló banki projekt**
 - Alkalmazásfejlesztések során a tesztelési problémák azonosítására és megoldására
 - Hatékonyság növelésére (gyorsabb átfutás, kisebb költség)
- **Hatókör: tesztelés**
 - ... folyamata (belső, külső fejlesztések)
 - ... szabályozása (törvényi megfelelés biztosítása)
 - **... környezetének menedzselése (konfiguráció- és kiadáskezelés)**
 - ... módszerek bevezetése (oktatás)
- **Törvényi megfelelés kiadáskezelés kapcsán:**
 - kizárólag jóváhagyott és dokumentált változtatások engedélyezettek (program change control)

Stratégia: tesztelési módszertan megújítása

■ A szakirodalom szerint

- a projektek költségvetésének közel **30%-át** teszik ki a tesztelési, javítási feladatok
- funkcionális teszt során talált hibák javításának költsége **7-szerese** a fejlesztői teszt során találtnak

■ A méréseink szerint 2009-ben

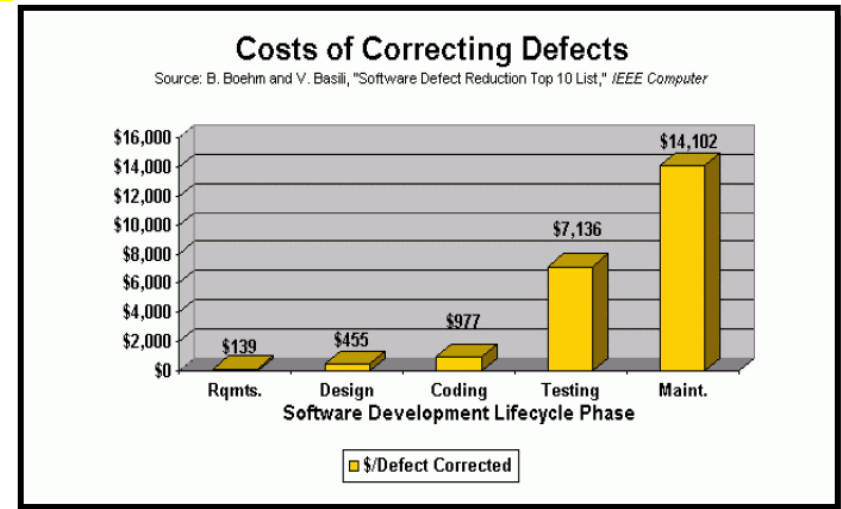
- hibajavító release-ek száma **22%-kal** csökkent
- hibajavítás átfutási ideje **60 nap**

■ Hatékonyság

- **~5%** megtakarítás (a tesztelési ráfordítás hamarabb jelentkezik)
- tesztelés időszak átfutási ideje **~10%-kal** csökkent

■ Következtetés

- meg kell újítani a kiadáskezelési folyamatot is
- eszköztámogatást fejleszteni szükséges



Tervezés: tesztelési folyamat – V modell alapján

■ Tervezési folyamat

■ Tesztelési folyamat

Követel-
mények

Felhasz-
nálói teszt

Logikai
terv

Funkcio-
nális teszt

Architek-
túra terv

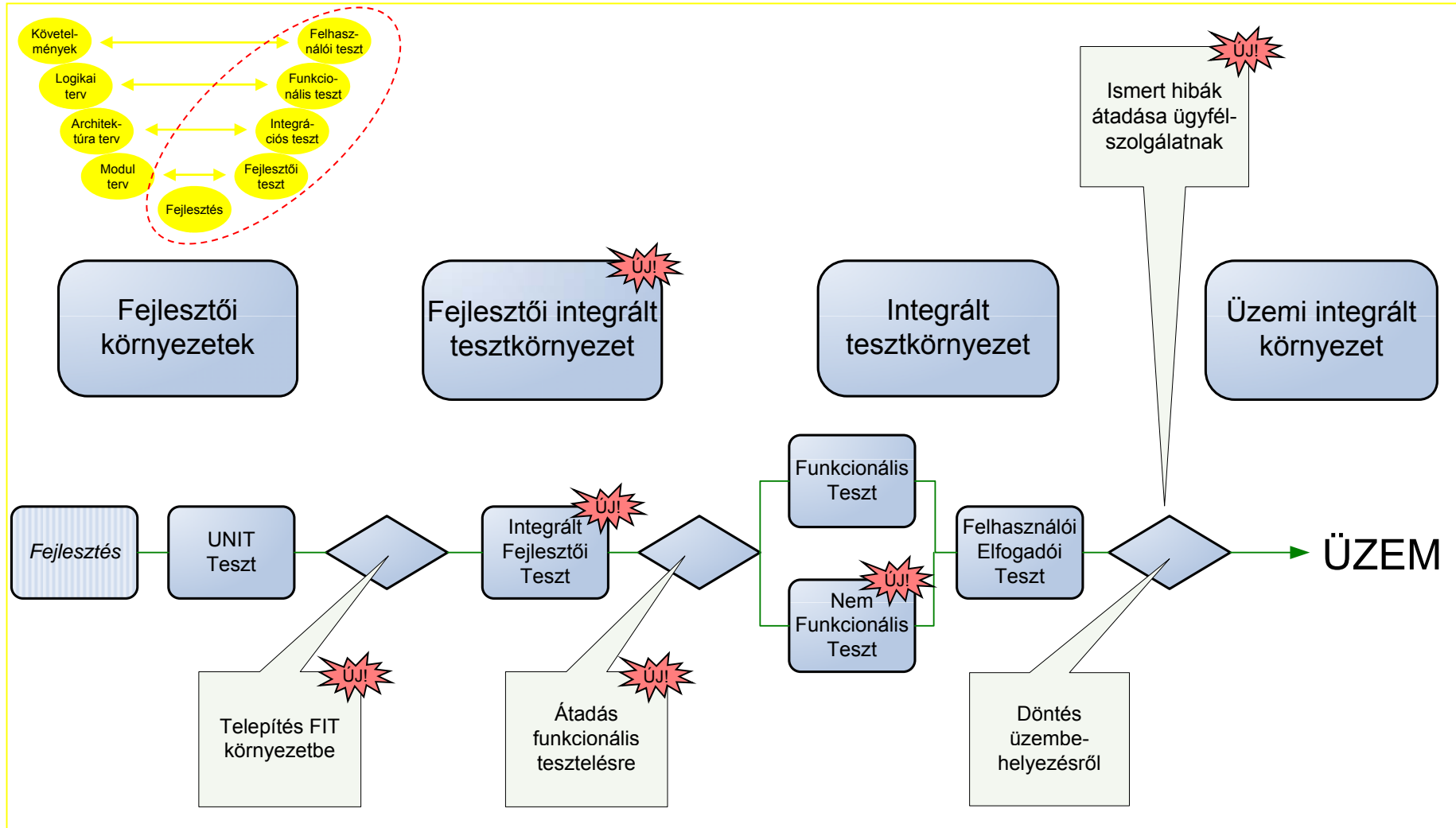
Integrá-
ciós teszt

Modul
terv

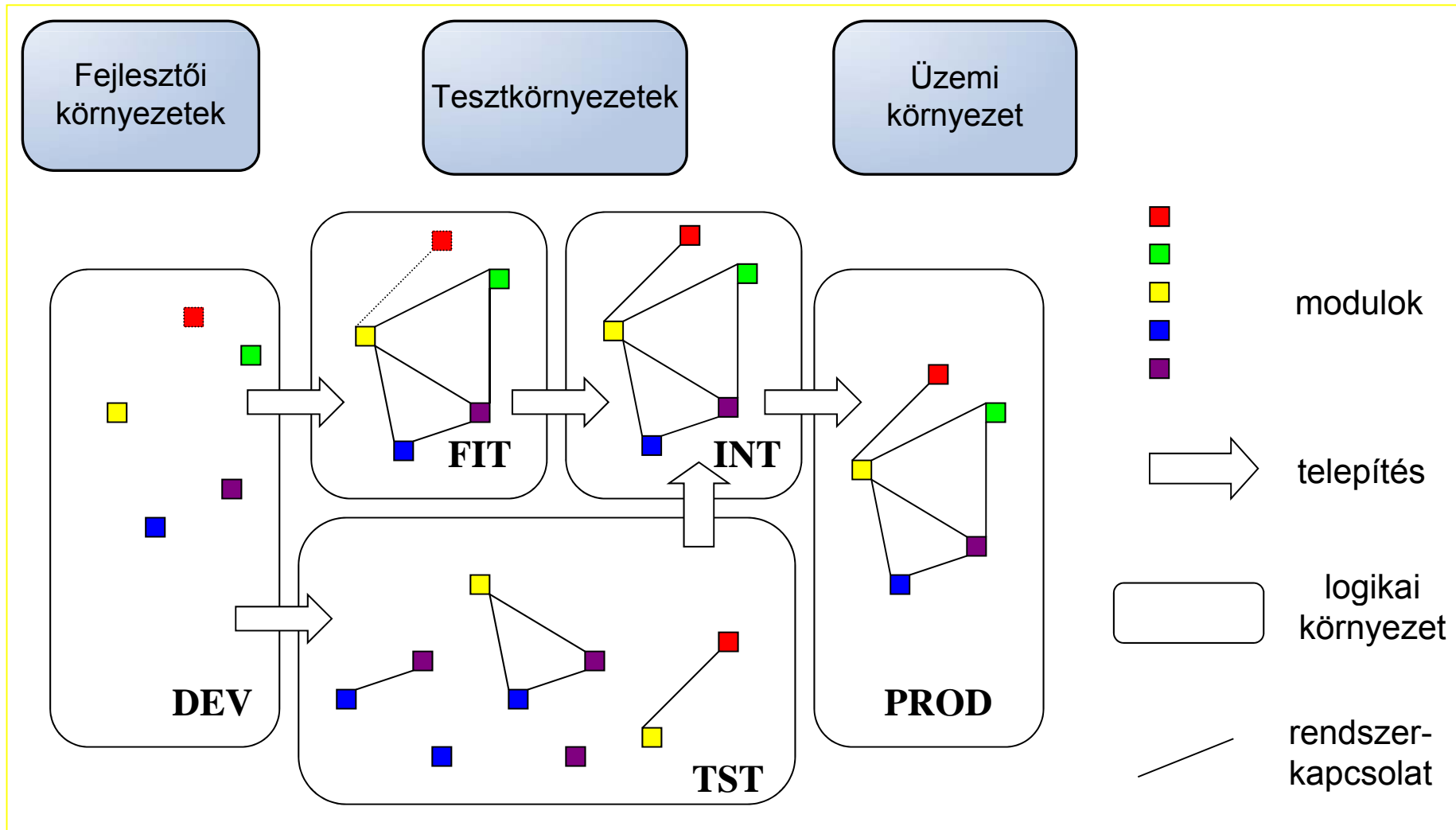
Fejlesztői
teszt

Fejlesztés

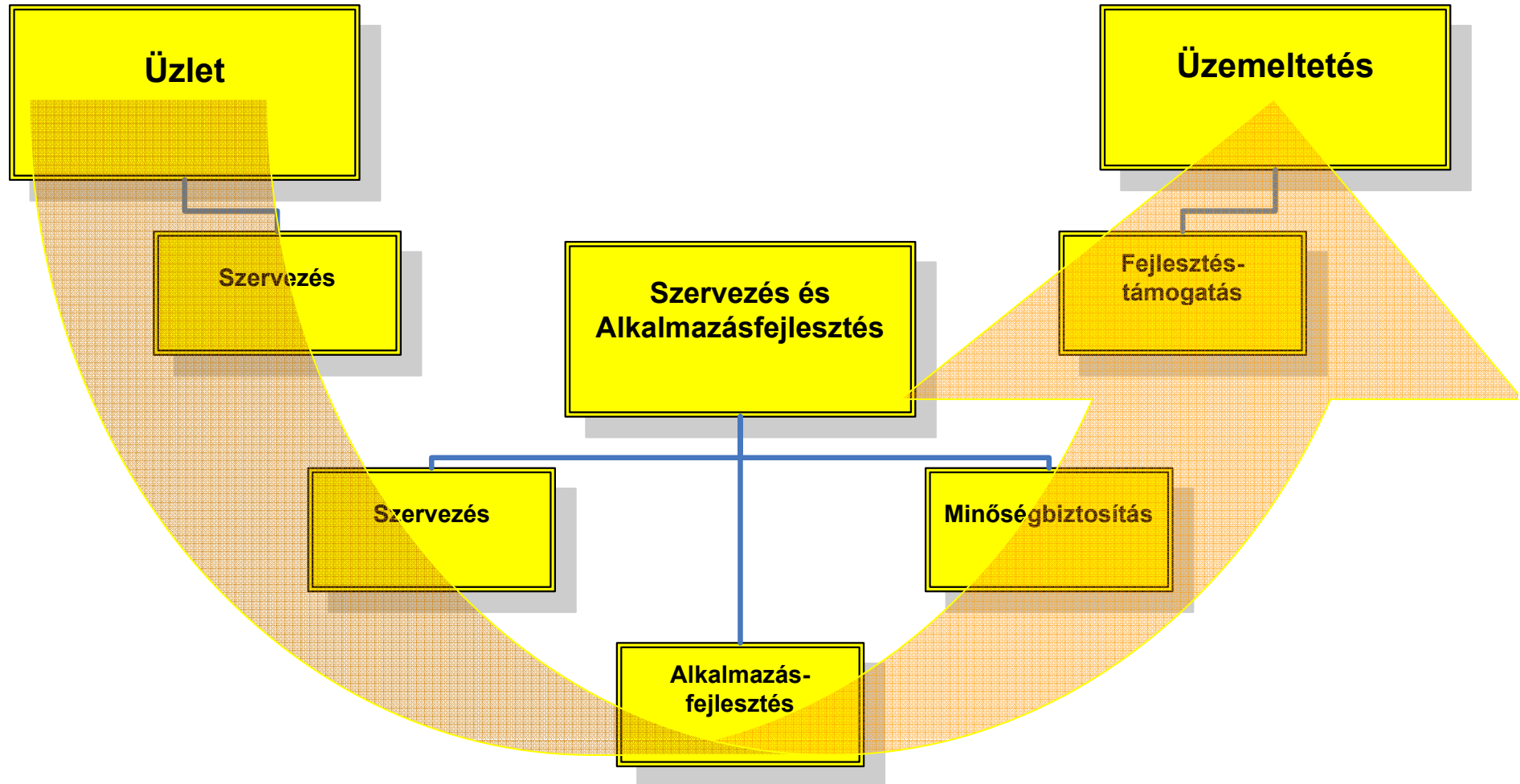
Tervezés: tesztelési folyamat, tesztkörnyezetek



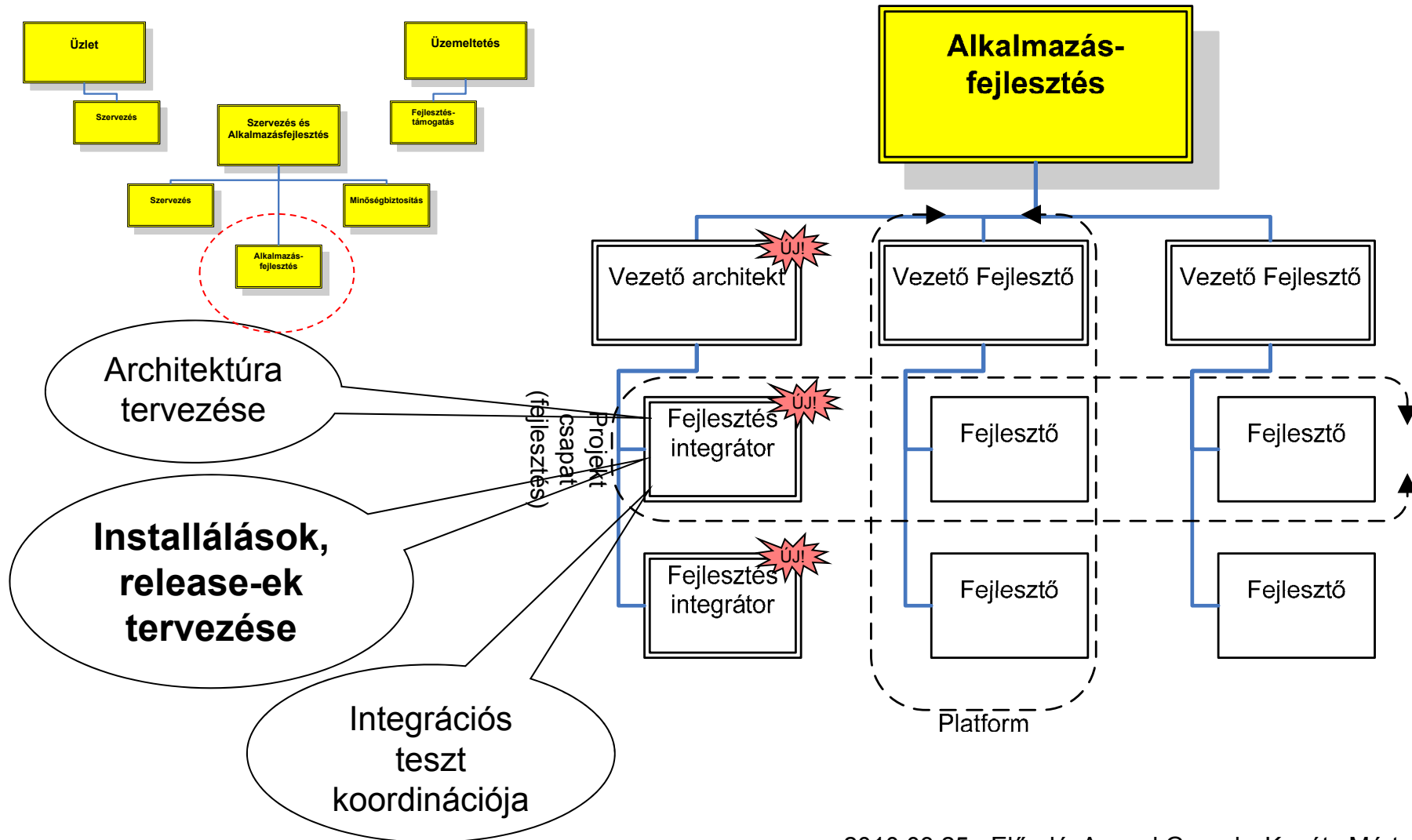
Tervezés: kiadáskezelésben érintett környezetek



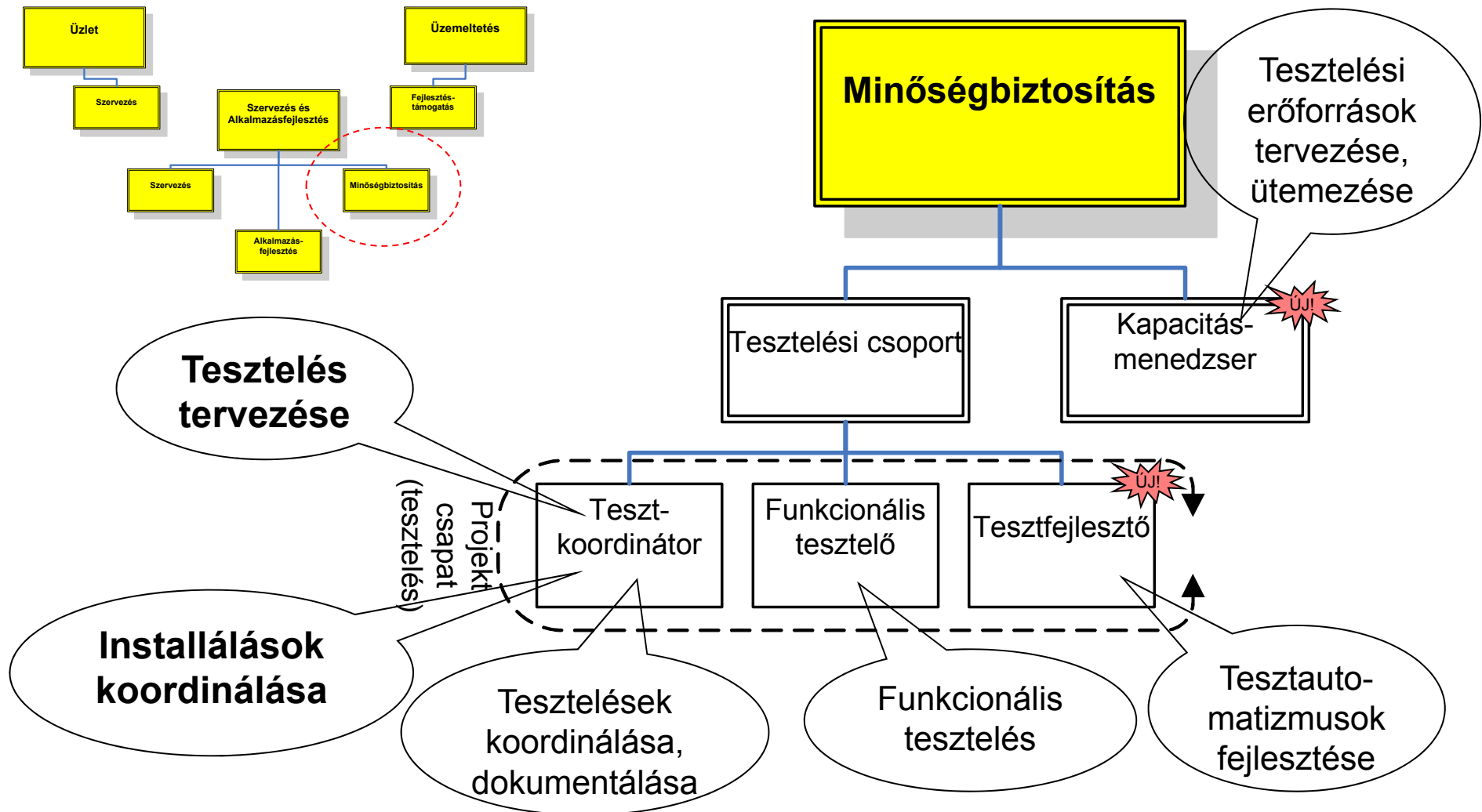
Tervezés: tesztelési folyamat – szervezet



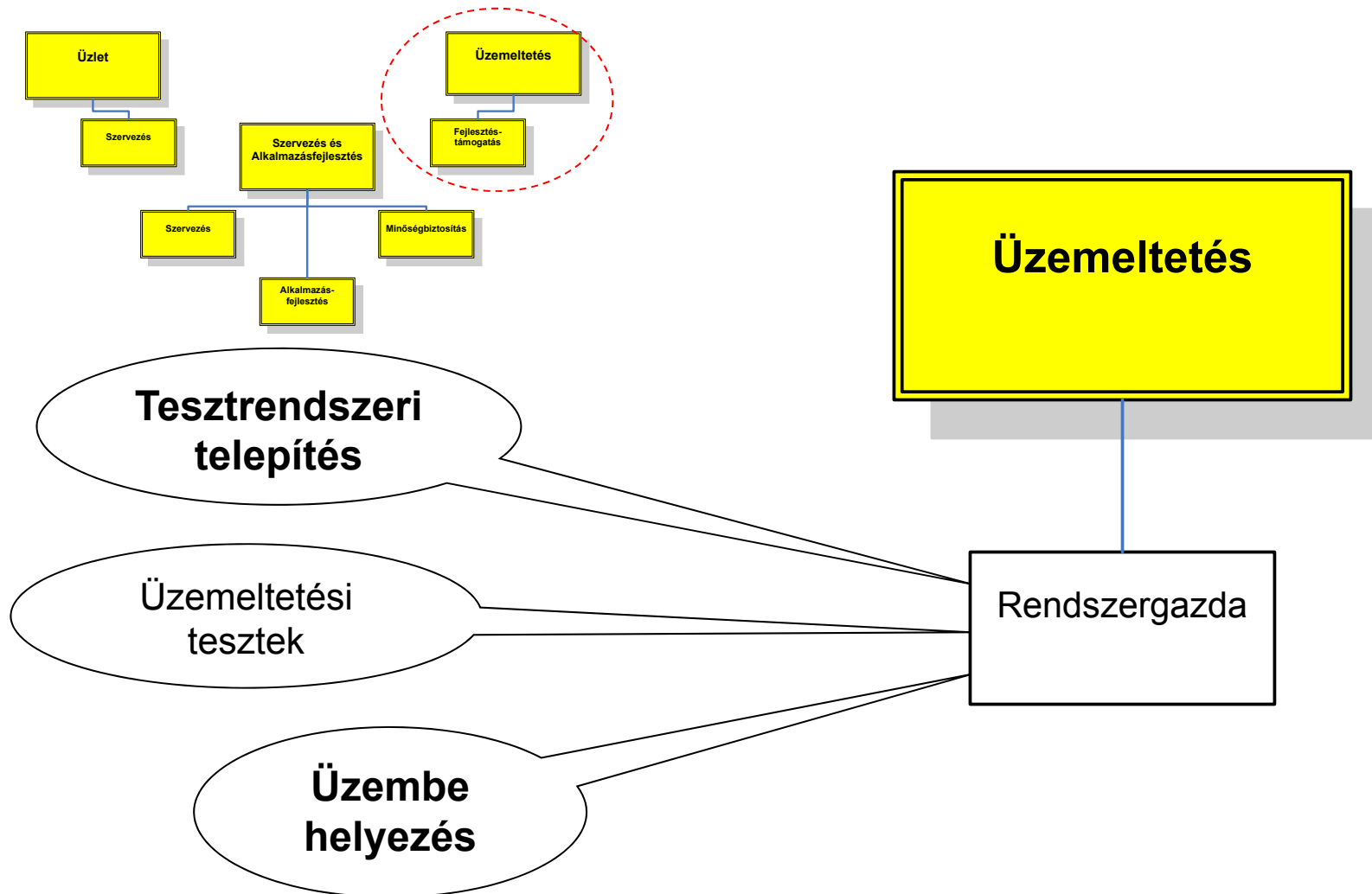
Tervezés: szervezet – szerepkörök, feladatok



Tervezés: szervezet – szerepkörök, feladatok



Tervezés: szervezet – szerepkörök, feladatok



Bevezetés: kiindulási folyamat

- **Installálási feladatok nyilvántartása**
 - szabad szöveges taskok
 - install leírás alapján
- **Előnyök**
 - egyszerű kezelés (a kialakítotthoz képest)
 - dokumentációs követelmény teljesül
- **Hátrányok**
 - környezetek állapota nehezen/nem lekérdezhető
 - installálások ütközése az integrált környezetekben
 - szoftver konfigurációs elemekről nincs közös nyilvántartás

Bevezetés: legfontosabb célok

■ CMDB

- szoftveres CMDB kialakítása (másik projekt keretében)
- állandó kapcsolat az új CMDB-vel (naprakész, konzisztens)
- új környezetek (FIT) kezelésének biztosítása

■ Folyamat

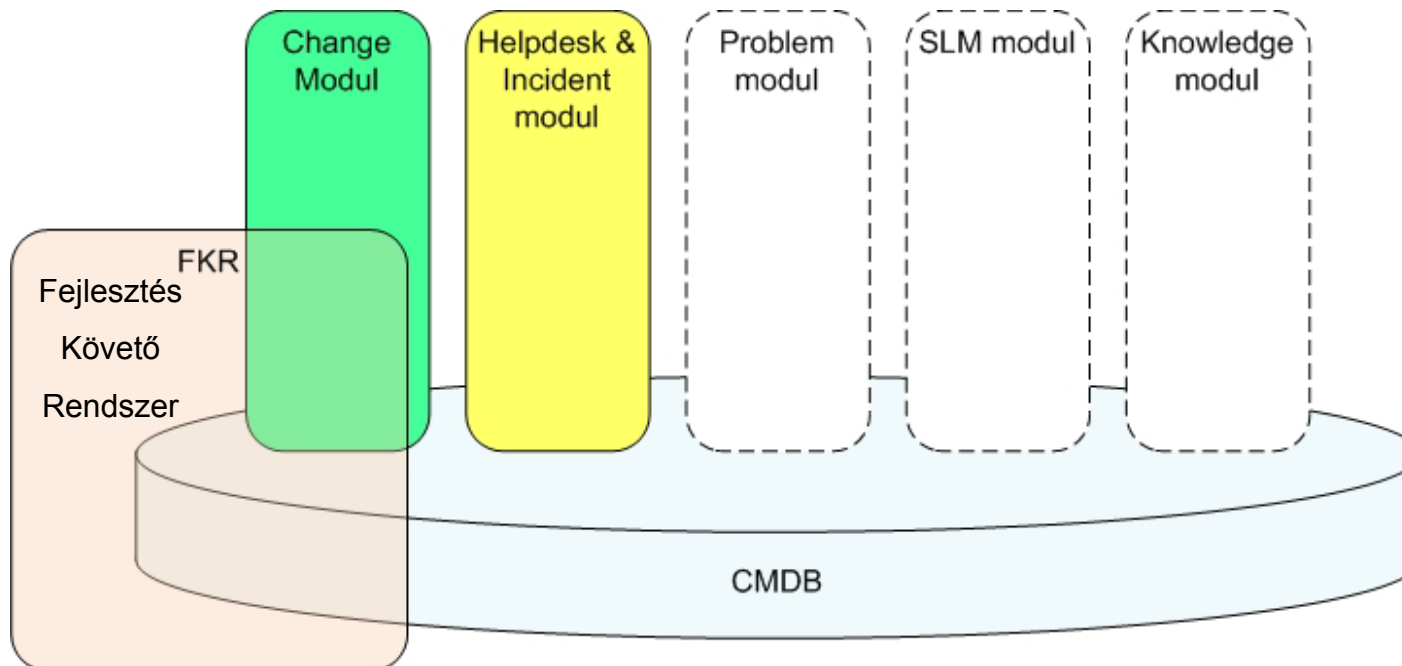
- komplex telepítésekre is
- ütemezhető, egységes, átláthatóbb telepítési folyamatok
- ütközések kiküszöbölése

■ Új szerepkörök beillesztése a folyamatba

- vezető architekt
- integrátor
- FIT felelős

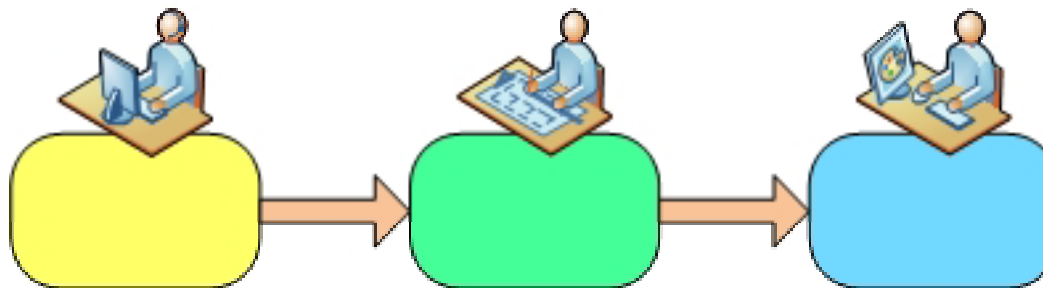
Bevezetés: adottságok

- Támogatóeszköz: HP Service Manager 7
 - CMDB modul és Change modul alapokon
 - Testreszabás, fejlesztés
- Párhuzamos fejlesztések

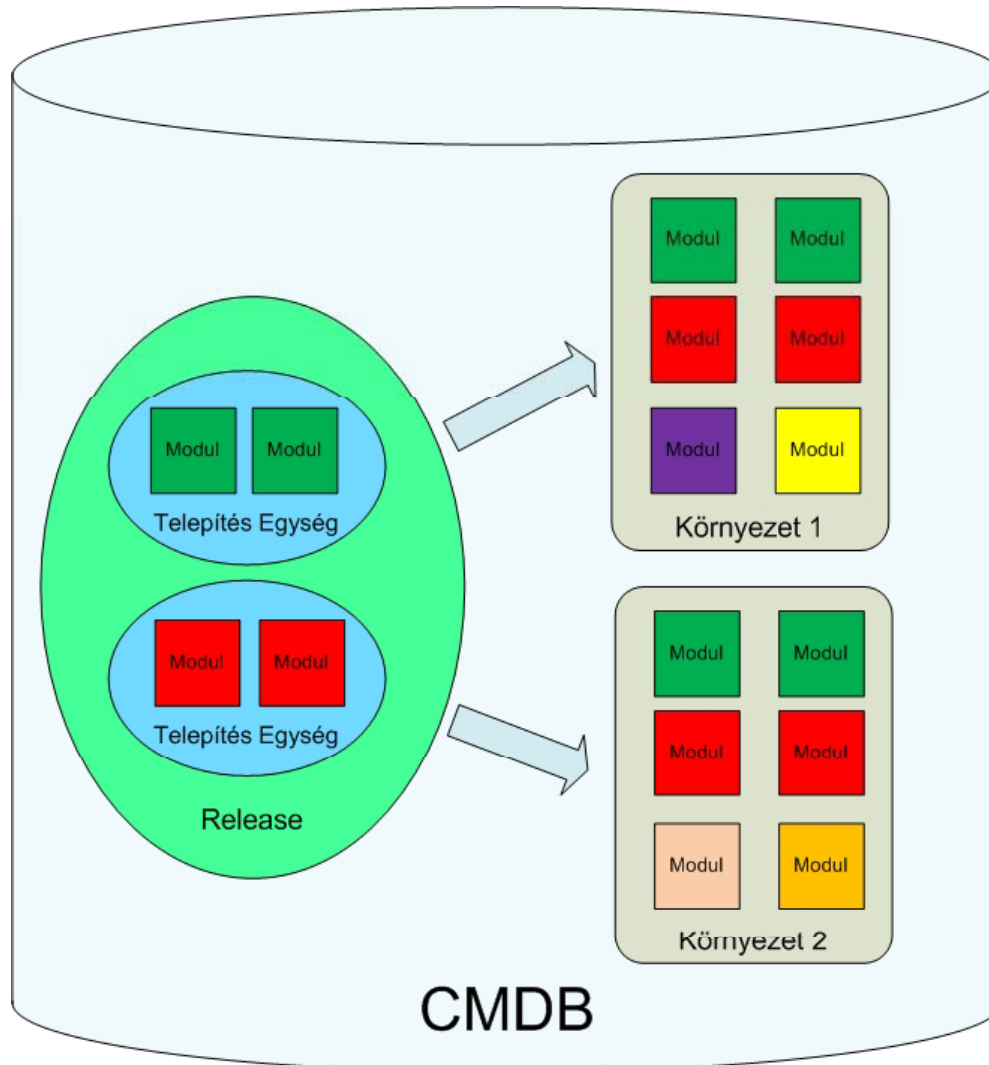


Bevezetés: felmérés és tervezés fontos pontjai

- A kiadáskezelési folyamatban **érintett entitások** azonosítása olyan módon, hogy összhangban legyenek a párhuzamosan folyó CMDB bevezetéssel
- Az **entitások kapcsolatainak és életútjainak**, valamint az elemek egymásra gyakorolt hatásainak az azonosítása
- A folyamatok **szereplőinek, feladatainak, jogosultságainak** azonosítása



Bevezetés: hogyan működik?



- Modul
- Telepítési Egység
- Release

- Release folyamatvezérelt telepítése a célkörnyezetben

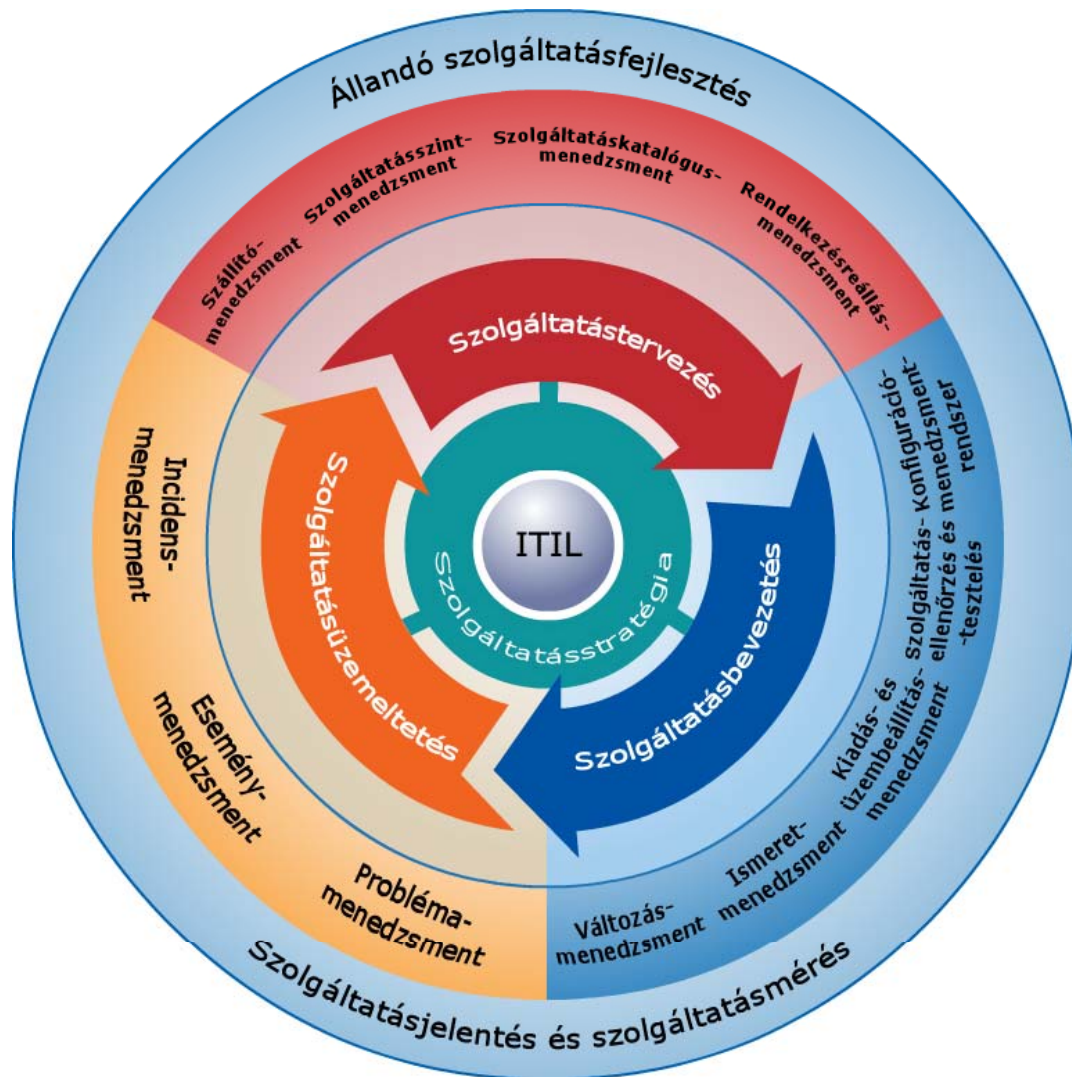
Bevezetés: kialakított folyamat

- Komplex megtervezett installálások
 - release-ekbe rendezve
 - azonosított modulok csatolása
- Előnyök
 - környezetek állapota lekérdezhető
 - installálások ütemezhetőek és követhetőek az integrált környezetekben
 - közös szoftver nyilvántartás (CMDB)
- Hátrányok
 - komplex folyamat
 - több oktatás szükséges
 - bevezetés időben elnyúlik
 - erőforrás-igényes

Bevezetés: eddigi tapasztalatok

- A megvalósított alkalmazások képesek az összetett folyamatok támogatására (konfiguráció- és kiadáskezelés)
- Szemléletváltás
 - install feladatok kezelése helyett **környezetmenedzsment**
 - **időigényes, iteratív**
 - **kommunikációra** nagyon oda kell figyelni minden fázisban (főleg tervezés, bevezetés, üzem során), **nem elegendő a kulcsfelhasználókat bevonni**
 - **oktatásra nagyobb hangsúlyt** kell fektetni (szervezetten és támogatás keretében)
- Egyensúly
 - komplex folyamat, **el kell kerülni a túlbonyolítást**
 - optimalizálni kell az **automatizálás** mértékét (főlegesen NE)
- Támogató eszközrendszer
 - figyelembe kell venni az eszköz sajátosságait, korlátait
 - a testreszabást a rendszer határait figyelembe véve kell megtenni

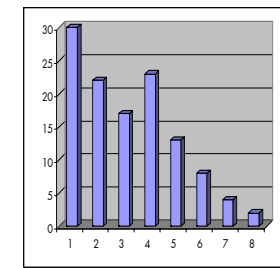
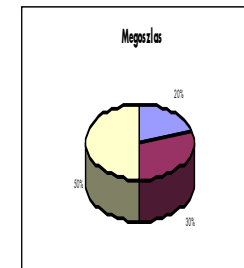
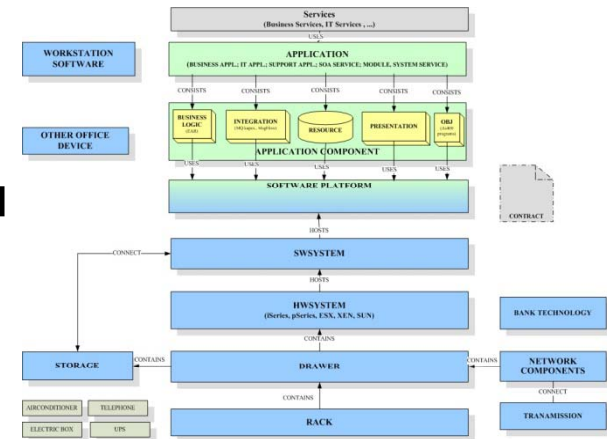
A jelen és a közeljövő feladatai ITIL v3 mentén

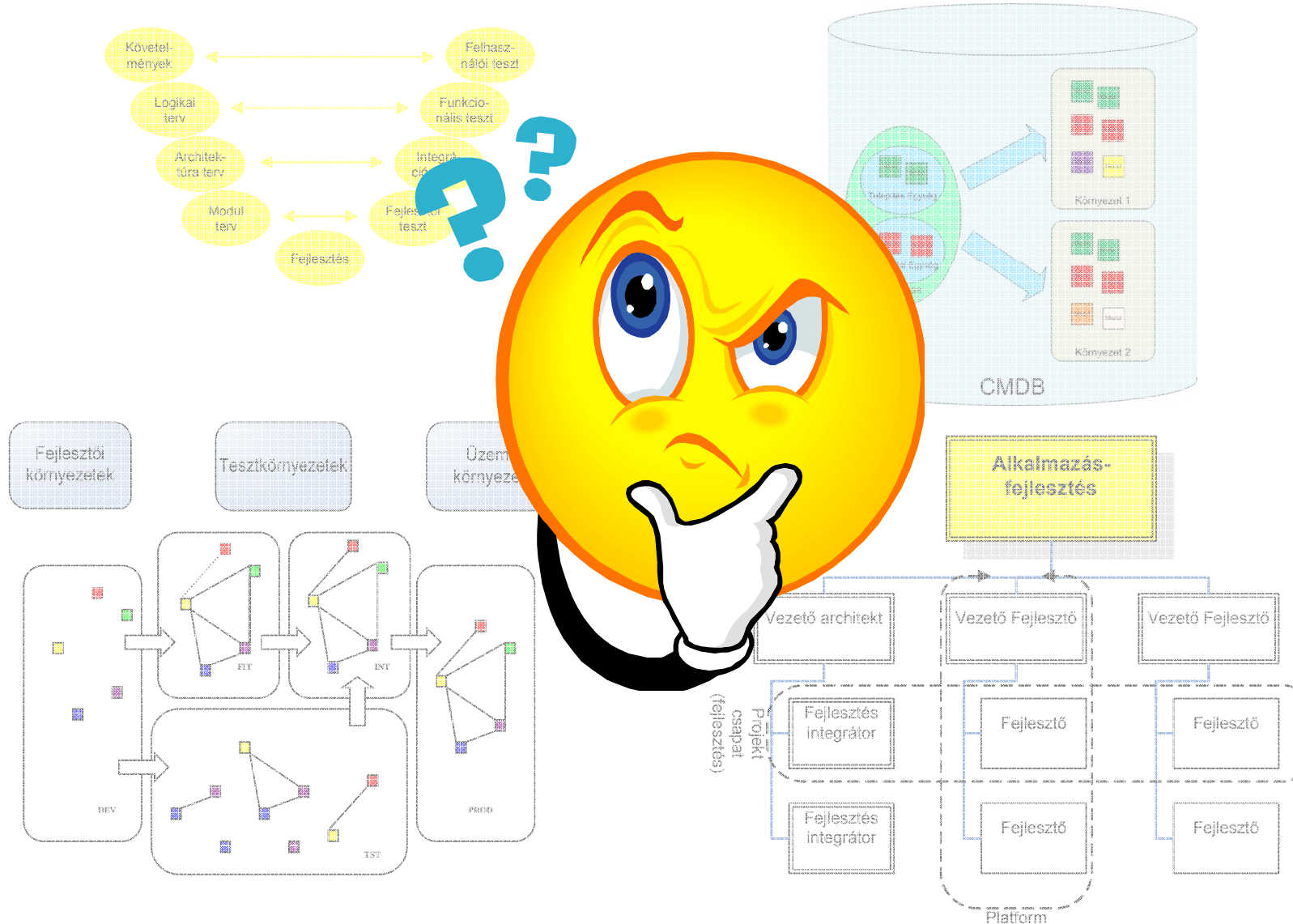


- **Folyamatgazda:**
Minősegbiztosítás vezetője
- **Állandó szolgáltatásfejlesztés**
- **„Fejlesztés” nélkül**
 - merjünk szembenézni a hibákkal
 - megfontoltan

A jelen és a közeljövő feladatai

- **Konfigurációkezelés (holnap)**
 - konfigurációs adatbázis feltöltése
 - változáskezelési folyamat integrálása
- **Kiadáskezelés**
 - bevezetés
 - adattisztítások
 - folyamatos oktatás
- **Kontrolling – riportspecifikációk**
 - környezet kihasználtsága (HUF, %)
 - üzemi minőség trend (hibasűrűség)
 - hibariportok, hibatrendek (60 nap)





Köszönjük a figyelmet!

Angyal Gergely

tesztelési csoportvezető

Szervezési és Alkalmazásfejlesztési Főosztály

Raiffeisen Bank Zrt.

H-1158 Budapest, Késmárk utca 11-13.

Tel.: +36 (1) 414-6669, +36 (20) 663-4063

Fax: +36 (1) 484-4444

E-mail: Gergely.Angyal@raiffeisen.hu

Lotus: Gergely ANGYAL/ORG/TC/RBH/HU@RBH

Kováts Márton

szenior rendszermérnök

KFKI Rendszerintegrációs Zrt.

1135 Budapest, Hun u. 2.

Tel.: +36-30-640-5146

E-mail.: kovats.marton@kfkizrt.hu